

Steg för steg

Så här tar du ditt gammaglobulin subkutant



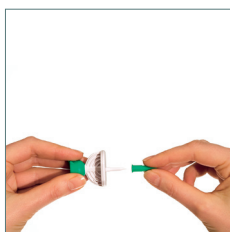
1. Gammaglobulinet ska ej ges kallt. Om det förvaras i kylskåp så ta ut det och låt det uppnå rumstemperatur innan användning.



2. Tvätta händerna och använd en ren yta till förberedelserna.



3. Kontrollera att du har rätt mängd gammaglobulin, samt utgångsdatum på flaskorna. Man ska ej använda gammaglobulin som har passerat utgångsdatum. Lösningen ska vara klar till halvgenomskinlig, vit till ljusgul. Använd inte en grumlig lösning. Avlägsna skyddskapsylen på flaskan. Du kan ta hjälp av en kapsylöppnare.



4. Använd en så kallad Mini-Spike för enkel uppdragning av gammaglobulinet ur flaskan. Börja med att ta bort skyddshylsan från spetsen på Mini-Spike (rör ej spetsen).



5. Ställ flaskan på en plan yta. Stick spetsen genom gummimembranet på flaskan.



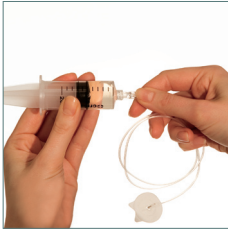
6. Öppna locket på Mini-Spike.



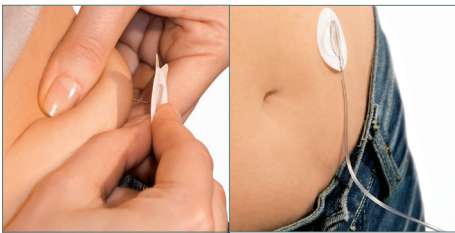
7. Anslut sprutan och vänd flaskan, Mini-Spike och sprutan upp och ner. Dra långsamt upp gammaglobulinet i sprutan genom att dra sprutkolven utåt. Dra försiktigt så att det inte bildas för mycket luftbubblor i flaskan.



- 8.** Avlägsna sprutan från Mini-Spike och se till så att eventuell luft som finns i sprutan försvinner genom att försiktigt trycka sprutkolven inåt.



- 9.** Anslut sprutan till infusionssetet (slang + nål) och tryck försiktigt fram gammaglobulinet nästan ända fram till nålen.



- 10.** Rengör huden enligt gällande instruktioner. Tag ett stadigt tag om ett hudveck på magen eller låret. Stick nålen rakt in och tryck in den helt i huden. Se till så att nålen sitter stabilt efter att ha tejpat fast den.

- 11.** Kontrollera att nålen inte av misstag har hamnat i ett blodkärl genom att dra sprutkolven utåt. Lossa därefter sprutan från infusionssetet i 10-15 sekunder. Titta efter eventuellt blod i slangen närmast nålen. Om blod noteras, drag ut nålen, släng den och upprepa proceduren med en ny nål.

- 12.** Om det inte kommer något blod, sätt fast sprutan i pumpen. Kontrollera att önskad hastighet är inställd och starta pumpen.



- 13.** Ta bort nålen när infusionen är klar. Det kan läcka lite blod och gammaglobulin så var beredd att sätta på en kompress eller plåster.

- 14.** Var noga med att kasta allt använt material på ett säkert sätt enligt givna instruktioner så att det inte kan skada någon. Öppnade injektionsflaskor får inte återanvändas.



- 15.** Klistra in batchnumren från flaskorna i din infektionsdagbok, ditt infusionsprotokoll eller på ett vanligt papper.